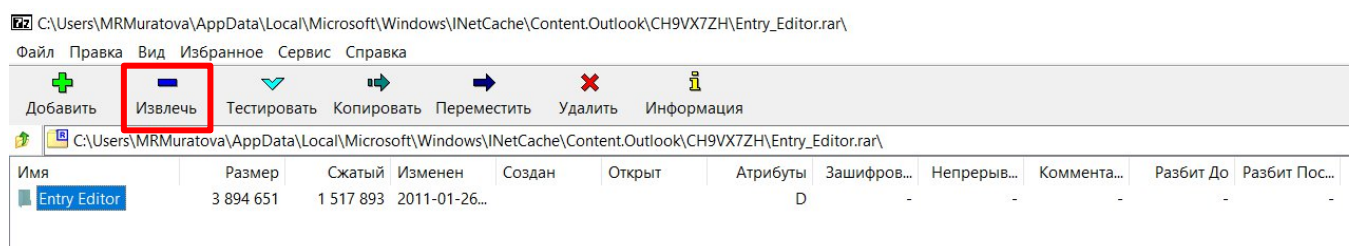


## ИНСТРУКЦИЯ ПО РАБОТЕ В ПРОГРАММЕ SPLASH ENTRY EDITOR

1. Во вложении информационного письма приложен файл «Entry\_Editor.rar».
2. Необходимо открыть данную папку и нажать «Извлечь».
3. Открыть извлеченную папку и нажать на приложение, чтобы оно открылось.

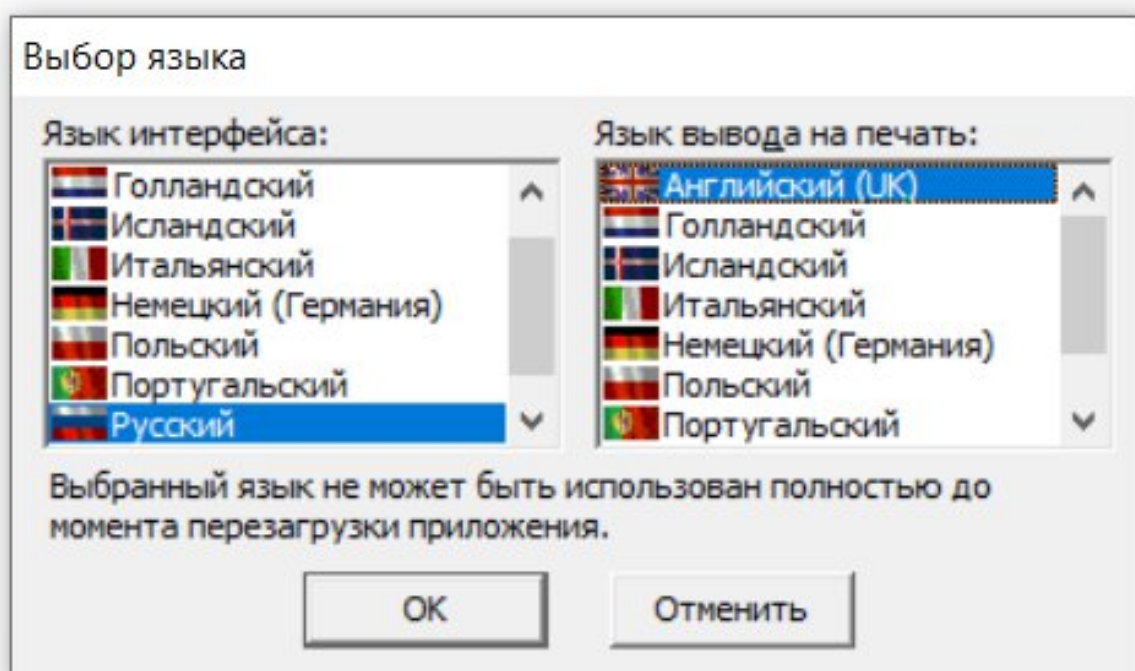
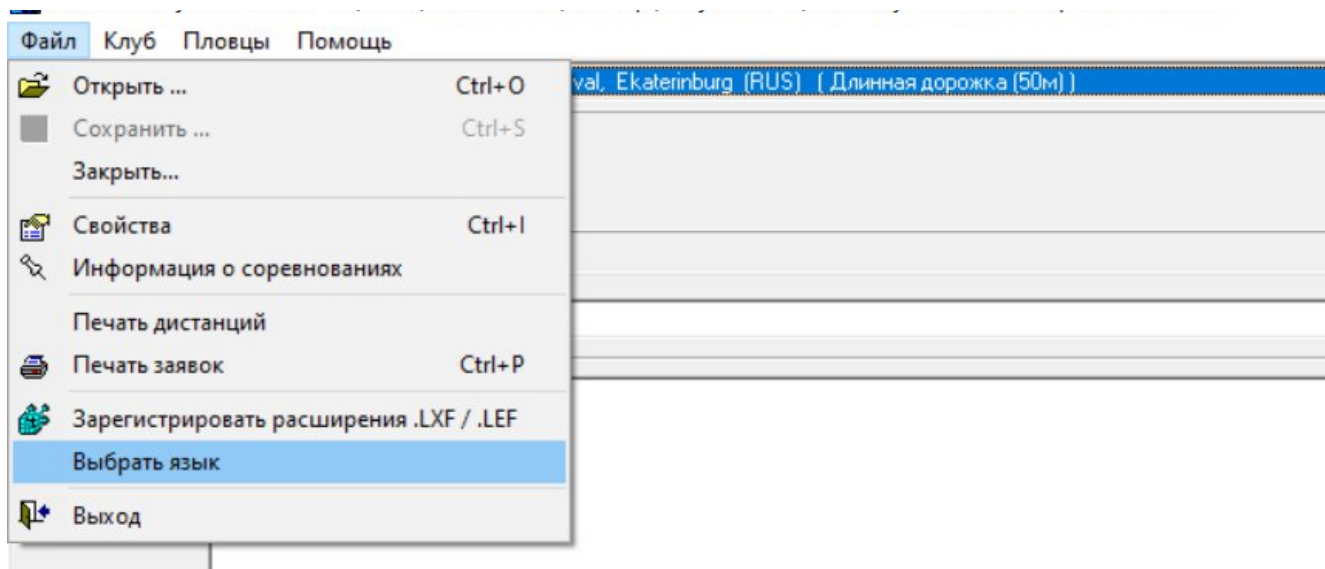
Ниже приложена подробная схема открытия приложения Entry Editor.



Имя	Размер	Сжатый	Изменен	Создан	Открыт	Атрибуты	Зашифров...	Непрерыв...	Коммента...	Разбит До	Разбит Пос...
Entry Editor	3 894 651	1 517 893	2011-01-26...			D					
EEditor				18.01.2011 11:26		Приложение				2 915 КБ	
eeditor				18.07.2023 13:59		Параметры конф...				1 КБ	
EEditor.xde				18.01.2011 11:26		Файл "XDE"				26 КБ	
EEditor.xfr				18.01.2011 11:26		Файл "XFR"				27 КБ	
EEditor.xis				18.01.2011 11:26		Файл "XIS"				24 КБ	
EEditor.xit				18.01.2011 11:26		Файл "XIT"				26 КБ	
EEditor.xnl				18.01.2011 11:26		Файл "XNL"				26 КБ	
EEditor.xpl				18.01.2011 11:26		Файл "XPL"				25 КБ	
EEditor.xpt				18.01.2011 11:26		Файл "XPT"				25 КБ	
eeditor.xru				18.01.2011 11:26		Файл "XRU"				26 КБ	
EEditor.xuk				18.01.2011 11:26		Файл "XUK"				24 КБ	
unins000.dat				18.01.2011 11:26		Файл "DAT"				7 КБ	
unins000				18.01.2011 11:26		Приложение				658 КБ	

**! В ПЕРВУЮ ОЧЕРЕДЬ необходимо изменить язык внесения данных с русского на английский: «Файл» —> «Выбрать язык» —> «Язык ввода на печать – Английский (UK)»!**

**! ДЛЯ КОРРЕКТНОГО ОТОБРАЖЕНИЯ ДАННЫХ необходимо заполнять данные спортсмена НА АНГЛИЙСКОМ ЯЗЫКЕ!**

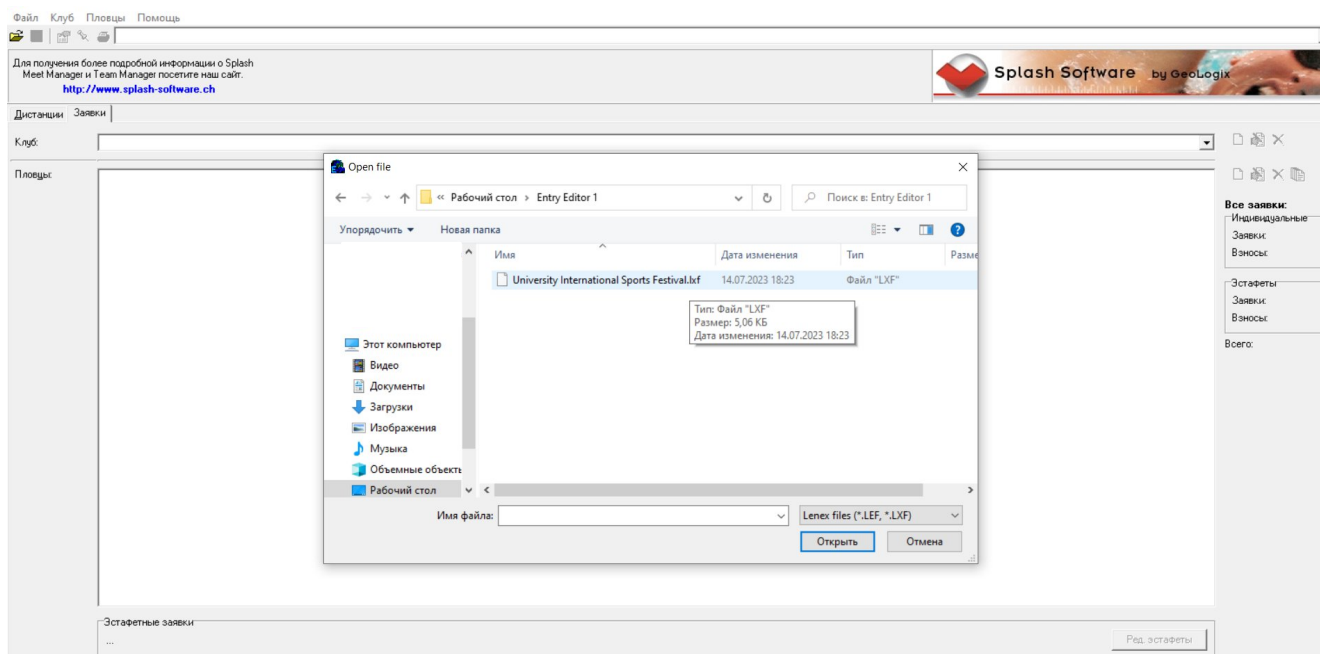


Во вложении информационного письма приложен документ «University International Sports Festival». lxf.



4. Необходимо загрузить данный файл в программу - нажать «Файл» и выбрать пункт «Открыть».

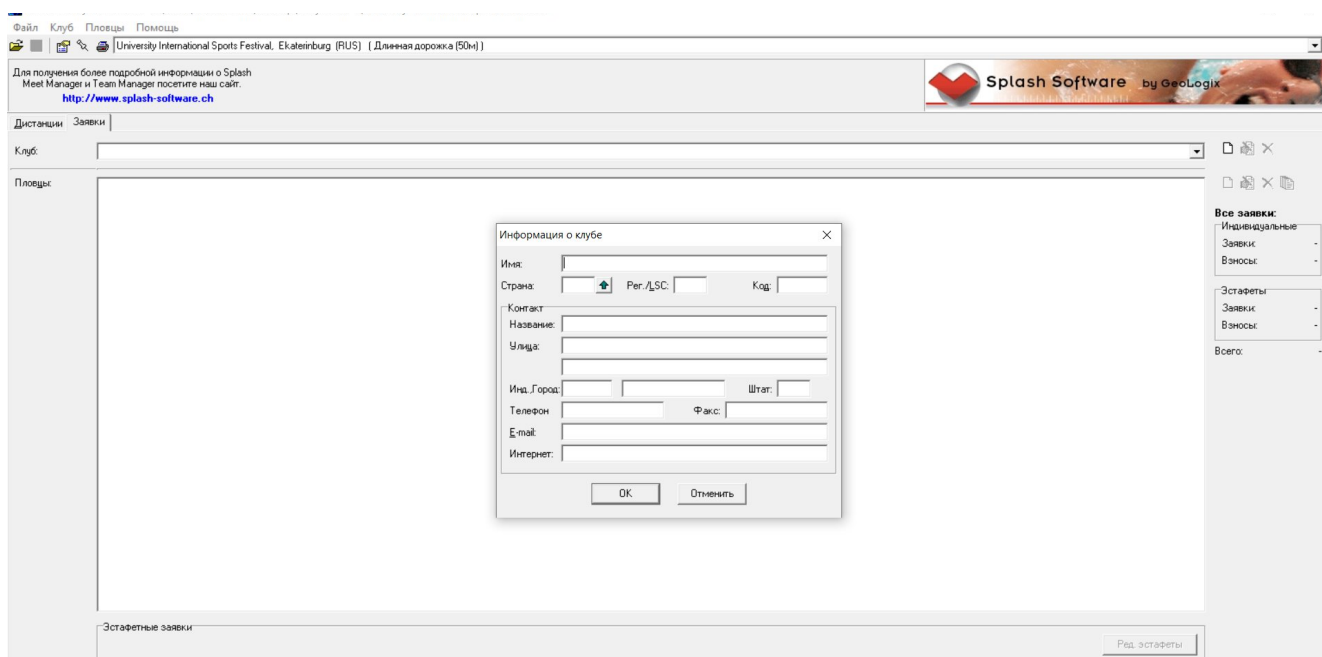
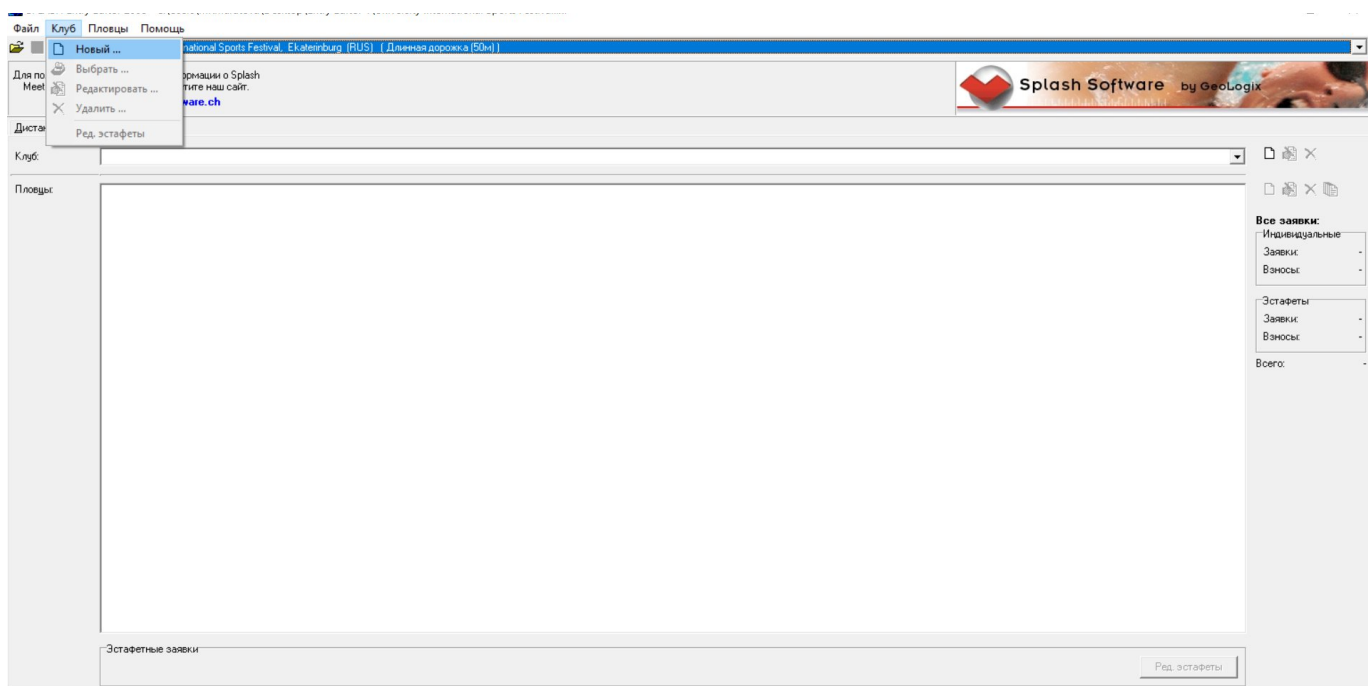
5. Во всплывающем окне выбрать файл с приглашением и нажать «Открыть».



После открытия приглашения в верхней строке программы появится название и дата соревнования "University International Sports Festival".

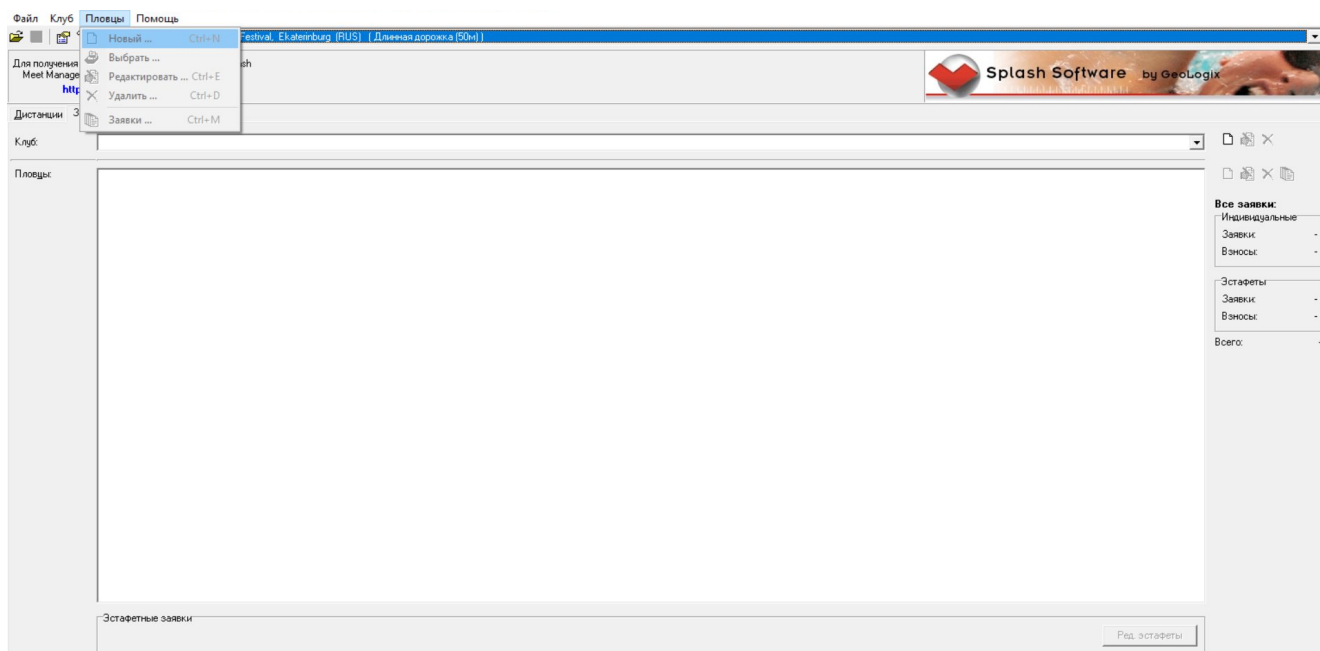
6. Далее необходимо нажать «Клуб» —> «Новый...», заполнить информацию об университете.

Ниже приложена подробная схема регистрации университета в программе Entry Editor.



7. Как только вся необходимая информация об университете будет заполнена, необходимо нажать кнопку «ОК».

8. После внесения данных университета, можно добавлять спортсменов, при помощи кнопки «Новый пловец» (быстра клавиша Ctrl+N).



9. При заполнении данных спортсмена, вводятся следующие данные: ФИ, дата рождения, гражданство, пол и разряд (графа ASA Рег.).

10. Необходимо выбрать дистанции и внести заявочное время каждого спортсмена на определенной дистанции, что можно сделать при помощи кнопок «Заявки» (быстрая клавиша Ctrl+M).

Пользователь: ПОСДЮШОР ВВС (RUS)

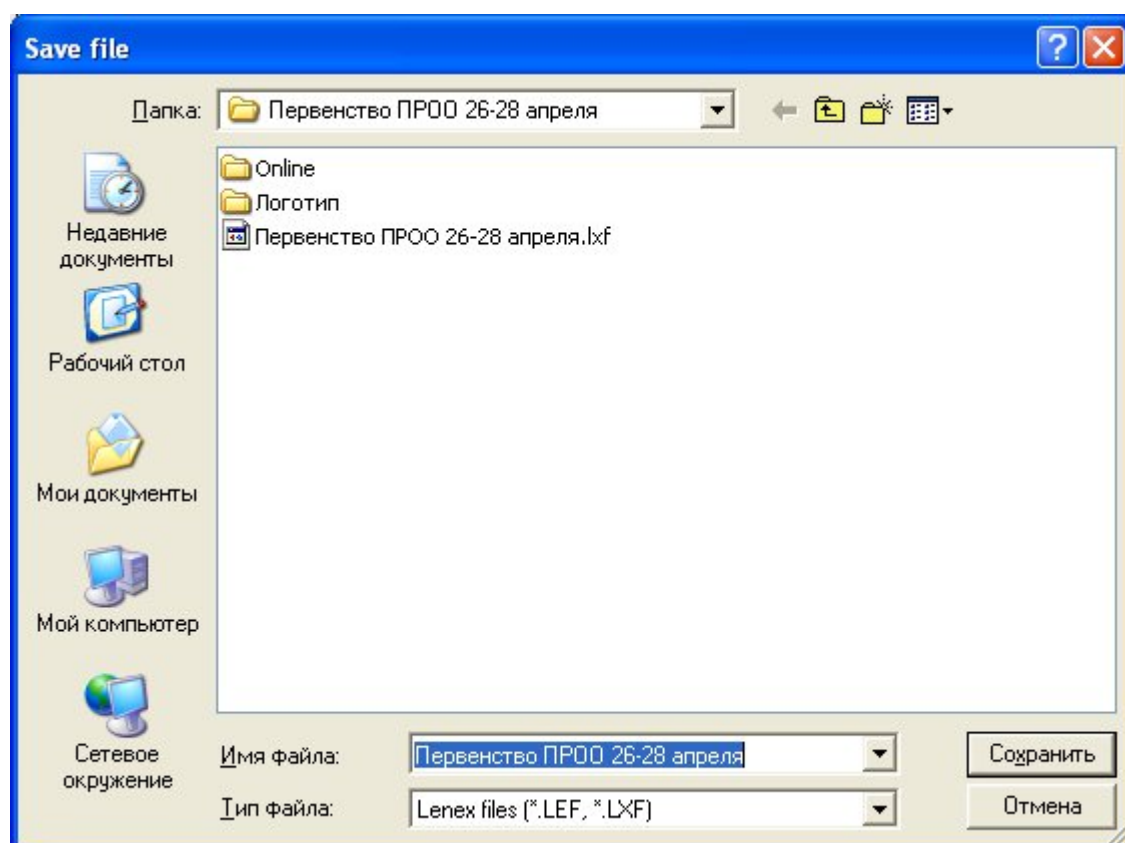
### Регистрация заявок

Пловец: ПОСТРЕЛОВА, Ангелина, 3 Ноя 2005

Дистанция	Заявочное время	Дата, город, страна достижения заявочного времени
1. 800m Вольный стиль, Женщины	_9:44.13	
4. 200m Комплекс, Женщины	_2:15.87	
5. 100m Вольный стиль, Женщины	_:59.13	
7. 100m Брасс, Женщины		
9. 100m На спине, Женщины		
11. 100m Баттерфляй, Женщины		

Отменить Сохранить

11. Нажать «Сохранить», эту операцию нужно обязательно повторить для всех спортсменов.
12. Сохранить получившейся файл с данными «Файл» → «Сохранить».



13. Созданный файл заявки университета необходимо отправить по электронной почте: [swimevents@russwimming.ru](mailto:swimevents@russwimming.ru) и [sportentries@ekat2023.com](mailto:sportentries@ekat2023.com).